

ELARI® EarDrops



РУКОВОДСТВО ПОЛЬЗОВАТЕЛЯ

Беспроводные наушники

Модель: EDS-001

Благодарим за выбор наушников Elari EarDrops

Прежде чем начать эксплуатацию устройства, внимательно изучите данное руководство, чтобы вы могли воспользоваться всеми возможностями беспроводных наушников и продлить срок их службы. Сохраните это руководство, чтобы можно было обратиться к нему, если в будущем возникнет такая необходимость.

Данное руководство содержит информацию о технических характеристиках устройства, органах управления беспроводными наушниками, их функциональных особенностях и режимах работы.

Внешний вид изделия и внутреннего программного обеспечения может отличаться от изображенных на рисунках, поскольку все иллюстрации представлены на основе прототипов наших моделей.

Компания не несет ответственности за ущерб, причиненный в результате применения данного устройства не по назначению.

В целях непрерывного совершенствования изделий производитель сохраняет за собой право на внесение изменений в дизайн, программное обеспечение и технические характеристики устройства без предварительного уведомления. Актуальная информация доступна на сайте www.elari.net.

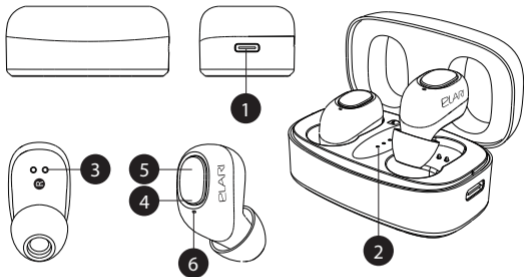
Присоединяйтесь к Elari Club

Зарегистрируйтесь на сайте elari.net и станьте участником программы лояльности Elari: получайте скидки, подарки, узнавайте первыми о новых продуктах и акциях.

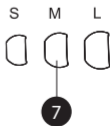
Подробнее о программе: <http://elari.net/club>



Компоненты и элементы управления устройства



1. Вход USB Type-C для зарядки кейса
2. Светодиодные индикаторы уровня заряда кейса
3. Зарядные контакты
4. Светодиодный индикатор наушника
5. Кнопка управления
6. Микрофон
7. Сменные амбушюры



Технические характеристики

Bluetooth	Версия 5.0 + EDR
Профили Bluetooth	A2DP, AVRCP, HFP, HSP
Поддерживаемые аудио кодеки	AAC, SBC
Радиус действия Bluetooth	10+ м
Драйвер	Ø6 мм
Чувствительность	86 ± 3 дБ (при 1 кГц, 126 мВ)
Диапазон частот	20 Гц ~ 20 кГц
Сопротивление	16 Ом (при 1 кГц)
Чувствительность микрофона	42 дБ (±3 дБ)
Емкость аккумулятора	Наушники: литий-полимерный аккумулятор 45 мАч, 3.7 В
	Зарядный кейс: литий-полимерный аккумулятор 360 мАч, 3.7 В

Время работы в режиме разговора	до 4 ч
Время работы в режиме воспроизведения	до 4 ч
Время работы в режиме ожидания	до 120 ч
Время заряда аккумулятора	Наушники: ~2 ч
	Зарядный кейс: ~1.5 ч
Габариты	Наушники: 27*13.7*24 мм (Д/Ш/В)
	Зарядный кейс: 60*34.6*27.6 мм (Д/Ш/В)
Вес	Наушники: 3.9 г * 2 шт.
	Зарядный кейс: 27.2 г

Комплектация: беспроводные наушники, зарядный кейс, USB-кабель (Type-C), 3 пары сменных амбушюр, руководство по эксплуатации устройства, гарантийный талон.

Светодиодные индикаторы

При заряде наушников в кейсе	
Постоянно горит красным	Аккумулятор заряжается
Белый / светодиод выключен	Аккумулятор наушников заряжен
При использовании наушников	
Мигает красным (раз в 5 секунд) в сочетании с голосовым оповещением «Батарея разряжена»	Низкий уровень заряда аккумулятора
Поочередно мигает белым и красным	Наушники в режиме сопряжения
Мигает белым	Наушники в режиме синхронизации друг с другом
Мигает белым	Наушники в режиме сопряжения с внешним Bluetooth-устройством

Светодиодные индикаторы зарядного кейса

Уровень заряда кейса соответствует количеству светящихся индикаторов:

Активные индикаторы



Процент заряда

75-100%

50-75%

25-50%

10-25%

менее 10%

Светодиоды на кейсе загораются каждый раз, когда вы заряжаете сам кейс (при этом в процессе заряда аккумулятора кейса светодиоды на кейсе показывают его текущий уровень заряда), а также когда вы помещаете в него наушники.

Индикаторы продолжают светиться, пока кейс подключен к источнику питания.

Индикаторы гаснут через 1 минуту после достижения полного уровня заряда аккумулятора наушников, или если кейс полностью разряжен.

Начало эксплуатации

Удалите защитные пленки с устройства.

Перед первым использованием зарядите кейс и наушники с помощью USB-кабеля в течение минимум 30 минут. В ходе выполнения данной процедуры не рекомендуется извлекать наушники из кейса.

При низком уровне заряда аккумулятора зарядка наушников в зарядном кейсе в течение 20 минут обеспечивает примерно 1 час воспроизведения.

Зарядка кейса

Подключите кейс с наушниками к источнику питания при помощи кабеля USB Type-C, входящего в комплект поставки устройства*. Светодиоды на кейсе будут показывать текущий уровень заряда. При достижении полного уровня заряда на кейсе будут светиться все 4 индикатора. Время зарядки составляет приблизительно 1 час 30 минут.

Полностью заряженный кейс обеспечивает до 4 циклов подзарядки наушников при отключенном источнике питания.

* Адаптер питания не входит в комплект поставки. Рекомендуем использовать адаптер питания со следующими характеристиками: 5 В, макс. 0.5 А.

ВНИМАНИЕ: Используйте только оригинальный зарядный кабель Elari, входящий в комплект поставки. Использование

неоригинальных кабелей может привести к повреждению устройства и аннулированию гарантии на изделие.

Зарядка наушников

Чтобы зарядить наушники, проверьте обозначение стороны (левый/правый) на каждом наушнике и вставьте их в соответствующие отсеки зарядного кейса. При этом зарядка начнется автоматически. Во время цикла зарядки индикатор наушников светится красным, а на кейсе светятся индикаторы, соответствующие уровню его заряда*. Когда будет достигнут полный уровень заряда, индикатор наушников в течение 1 минуты начнет светиться белым цветом, после чего погаснет.

Зарядка наушников в течение 2 часов обеспечивает приблизительно 4 часа работы наушников в режиме воспроизведения.

** Если после того, как вы поместили наушники в кейс, отсутствует индикация, необходимо подключить кейс к источнику питания для зарядки с использованием кабеля USB Type-C, который входит в комплект поставки. В этом случае кейс будет заряжаться одновременно с наушниками.*

Включение и сопряжение наушников между собой

Наушники автоматически включаются и сопрягаются, как только вы достаете их из зарядного кейса*. При этом на каждом наушнике загорается белый индикатор.

Чтобы включить наушники вручную (не вкладывая в кейс), нажмите и удерживайте кнопку управления на обоих наушниках в течение 3 секунд.

После включения наушники автоматически переходят в режим сопряжения. В режиме сопряжения на наушниках мигает белый индикатор. При успешной синхронизации наушники автоматически перейдут в режим сопряжения с внешним Bluetooth-устройством.

Если сопряжение наушников между собой будет отсутствовать в течение 10 секунд, левый наушник автоматически перейдет в режим сопряжения с Bluetooth-устройством.

* Убедитесь, что кейс заряжен. В случае, если кейс полностью разряжен, наушники необходимо включать вручную.

ВНИМАНИЕ: Для стереозвучания необходимо использовать оба наушника одновременно.

Подключение наушников к внешнему Bluetooth-устройству

1. Включите Bluetooth на вашем устройстве.
2. Откройте меню настроек Bluetooth на вашем устройстве и произведите поиск доступных устройств.
3. Выберите «Elari EarDrops» из списка найденных Bluetooth-устройств.

При успешном подключении вы услышите голосовое сообщение «EarDrops подключены» в левом наушнике.

Вы можете использовать каждый наушник как источник звука в моно-режиме, подключая их к источнику сигнала как «Elari EarDrops» вместе или «Elari EarDrops-R» отдельно (без сопряжения между собой).

Чтобы вручную перевести наушники в режим сопряжения с внешним Bluetooth-устройством (в случае, если автоматического сопряжения не произошло), в первую очередь убедитесь, что наушники включены, затем нажмите и удерживайте в течение 5 секунд кнопку управления на выбранном наушнике, пока не услышите голосовое оповещение «Сопряжение», а световой индикатор не начнет поочередно мигать красным и белым цветом. После этого выполните пункты 1-3.

Наушники находятся в режиме ожидания сопряжения в течение 2 минут, после этого они переходят в обычное состояние.

Примечание:

Наушники Elari EarDrops запоминают подключенные ранее устройства. При включении EarDrops автоматически восстанавливают соединение с ранее подключенными устройствами.

После сопряжения и подключения по Bluetooth с вашим устройством наушники Elari EarDrops начинают использовать TWS-технология (True Wireless Stereo). При этом главным является левый наушник, принимающий сигнал от источника и ретранслирующий его на правый наушник.

При включении отдельно правого наушника «Elari EarDrops-R» в течение первых 30 секунд он будет находиться в режиме ожидания подключения к главному (левому) наушнику, после чего он соединится с тем Bluetooth-устройством, с которым ранее было выполнено сопряжение.

При сопряжении наушников со смартфонами на Android и iOS в статусной строке рядом с индикатором Bluetooth-подключения будет отображаться пиктограмма батареи с уровнем заряда подключенного наушника (если подключены оба наушника, отображается уровень заряда главного – левого).

Если наушники разрядятся во время звонка, он будет автоматически перенаправлен на смартфон.

Выключение наушников

Чтобы выключить наушники, поместите их в зарядный кейс* или нажмите и удерживайте в течение 3 секунд кнопку управления на любом из наушников. Наушники выключатся, при этом в каждом из наушников вы услышите звуковое оповещение.

* Убедитесь, что кейс заряжен. В случае, если кейс полностью разряжен, наушники необходимо выключать вручную

Автоматическое отключение питания

В целях экономии заряда аккумулятора наушники автоматически отключаются:

1. Если соединение наушников с Bluetooth-устройством отсутствует более 3 минут;
2. Если один из наушников находится за пределами радиуса действия смартфона, либо ему не удастся подключиться к другому наушнику или смартфону в течение 3 минут (для левого наушника) или 5 минут (для правого наушника);
3. При низком уровне заряда наушника.

Замена и установка амбушюр

Для наиболее комфортного использования и наилучшего звучания важно правильно выбрать размер амбушюр. Примерьте все амбушюры и определите наиболее подходящий для вас размер. Для проверки правильности выбора амбушюр попробуйте громко сказать что-либо. При этом ваш голос в обоих ушах должен звучать приглушенно.

1. Придерживая наушник, аккуратно потяните за край установленной амбушюры и снимите ее с наушника.

ВАЖНО: При установке не тяните за амбушюру слишком сильно. Она может порваться.

2. Установите амбушюру на паз фиксатора, находящийся на нижней стороне наушника.
3. Повторите эту процедуру для второго наушника.

ВАЖНО: Во избежание травмирования органов слуха не используйте наушники без амбушюр.

Ношение наушников

Установите на наушники амбушюры подходящего вам размера. Вставьте наушники, поворачивая их влево и вправо так, чтобы они комфортно располагались в ушном канале.



ВНИМАНИЕ: Во избежание ухудшения слуха используйте наушники на среднем комфортном для вас уровне громкости. Перед тем как надеть наушники, уменьшите уровень громкости устройства, а затем постепенно повышайте громкость сигнала до необходимого комфортного уровня.

Работа наушников и кнопки управления

Музыка:	
Воспроизведение музыки/ включение плеера/пауза	Кратковременно нажмите кнопку управления
Телефонные вызовы:	
Ответ/завершение вызова	Кратковременно нажмите на кнопку управления
Отклонить входящий вызов	Нажмите и удерживайте кнопку управления до звукового сигнала
Повторный набор последнего набранного номера	Дважды нажмите на кнопку управления
Переключение между гарнитурой Elari EarDrops и телефоном во время разговора	Дважды нажмите на кнопку управления

<p>Завершить текущий вызов и принять новый</p>	<p>Кратковременно нажмите на кнопку управления</p>
<p>Поставить текущий вызов на удержание и принять новый</p>	<p>Нажмите и удерживайте кнопку управления в течение 1 секунды</p>
<p>Переключение между вызовами</p>	<p>В случае если у вас имеется вызов в режиме ожидания, удерживайте кнопку управления в течение 1 секунды, чтобы переключиться между вызовами. При этом активный вызов будет переведен в режим ожидания</p>
<p>Дополнительно:</p>	
<p>Активация голосового ассистента</p>	<p>Для вызова голосового ассистента операционной системы смартфона (Siri для iOS/ Google Assistant для Android) удерживайте кнопку управления в течение 1 секунды*</p> <p>* Функция недоступна в режиме разговора по телефону</p>

<p>Смена языка голосовых оповещений</p>	<p>На выключенном наушнике удерживайте кнопку управления в течение 5 секунд для входа в режим сопряжения. Для смены языка голосовых оповещений 3 раза последовательно нажмите кнопку управления на каждом из наушников, находящемся в режиме сопряжения</p>
<p>Проверка уровня заряда наушников</p>	<p>Уровень заряда аккумулятора наушников отображается в верхней части экрана вашего смартфона</p>
<p>Проверка уровня заряда кейса</p>	<p>Способ 1: Откройте крышку кейса, достаньте один из наушников и поместите его обратно в кейс, после чего индикаторы кейса загорятся и покажут уровень заряда кейса</p>
	<p>Способ 2: Поставьте кейс на зарядку, после чего индикаторы кейса загорятся и покажут уровень заряда кейса</p>

<p>Сброс настроек*</p>	<p>На выключенных наушниках нажмите и удерживайте в течение 10 секунд кнопку управления, пока не услышите звуковой сигнал, наушники при этом снова выключатся</p> <p>* Сброс настроек наушников приведет к очистке списка подключенных устройств. После сброса настроек необходимо выполнить повторное сопряжение наушников со смартфоном</p>
------------------------	---

Если включен только один из наушников, все описанные выше функции кнопки включения/вызова будут работать только на включенном наушнике.

Возможные неисправности и способы их устранения

Испытываете затруднения с подключением и использованием наушников?

1. Убедитесь, что наушники заряжены. Зарядите аккумулятор перед использованием наушников;
2. Убедитесь, что наушники и Bluetooth-устройство находятся в пределах зоны действия Bluetooth (10 м). Данное расстояние может изменяться в зависимости от среды, в которой используются устройства, наличия преград и электромагнитных помех;
3. Увеличьте уровень громкости на мобильном устройстве;
4. Выполните сброс настроек наушников и повторить сопряжение с другим мобильным устройством.

Неисправность	Решение
Наушники не включаются	1. Проверьте уровень заряда наушников. Для подзарядки наушников поместите их в зарядный кейс

Наушники не подключаются к мобильному устройству	1. Убедитесь, что мобильное устройство поддерживает Bluetooth
	2. Убедитесь, что на мобильном устройстве включен Bluetooth
	3. На мобильном устройстве: а) Выключите и снова включите Bluetooth б) Удалите наушники из списка Bluetooth-устройств внешнего Bluetooth-устройства. Выполните сопряжение повторно
	4. Переместите внешнее Bluetooth-устройство подальше от возможных источников помех и поближе к наушникам
	5. Выполните сопряжение с другим внешним Bluetooth-устройством
	6. Выполните сброс настроек и повторите подключение

Аккумулятор наушников не заряжается	1. Убедитесь, что наушники правильно расположены в зарядном кейсе
	2. Убедитесь, что аккумулятор зарядного кейса не разряжен. При необходимости зарядите кейс при помощи USB-кабеля (Type-C)
	3. Убедитесь, что зарядные контакты наушников и кейса чистые и надежно соприкасаются друг с другом
	4. Если наушники или кейс некоторое время находились под воздействием низких или высоких температур, дождитесь, пока температура устройства сравняется с комнатной температурой, и только после этого попробуйте их зарядить

Зарядный кейс не заряжается	1. Убедитесь, что штекер кабеля надежно вставлен в зарядный разъем (кейса и зарядного устройства)
	2. Убедитесь, что зарядный кабель исправен
	3. Убедитесь, что зарядное устройство исправно и соответствует рекомендованным характеристикам
	4. Убедитесь в исправности сети питания

Отсутствует звук	1. Проверьте на экране мобильного устройства, что звуковая дорожка находится в режиме воспроизведения
	2. Убедитесь, что наушники заряжены. При необходимости зарядите наушники
	3. Увеличьте уровень громкости воспроизведения на мобильном устройстве
	4. Убедитесь, что наушники подключены именно к вашему мобильному устройству
	5. Переместите мобильное устройство подальше от возможных источников помех и поближе к самим наушникам
	6. Попробуйте выбрать другой аудиофайл
	7. Выполните сопряжение с другим внешним Bluetooth-устройством

<p>Отсутствует звук в одном из наушников</p>	<p>Выключите и снова включите наушники с помощью кнопки управления, либо поместите их в кейс и снова достаньте оттуда</p>
<p>Плохое качество звука</p>	<p>1. Убедитесь, что наушники правильно расположены в ушных раковинах</p>
	<p>2. Попробуйте выбрать другой аудиофайл</p>
	<p>3. Попробуйте выполнить сопряжение с другим мобильным устройством</p>
	<p>4. Переместите мобильное устройство подальше от возможных источников помех и поближе к наушникам</p>
	<p>5. Очистите амбушюры и наушники (см. раздел «Рекомендации по уходу»)</p>
<p>Воспроизведение звука через наушники отстает от видеоизображения на экране или изображения в играх</p>	<p>Буферизация аудиопотока является особенностью работы Bluetooth-аудиоустройств, что может создавать незначительное запаздывание звука</p>

<p>Во время вызова звучит эхо, низкое качество звука при разговоре</p>	<p>1. В случае плохого качества звука во время телефонного разговора проверьте уровень сигнала GSM-сети</p>
	<p>2. В случае плохого качества звука во время звонка через какие-либо мессенджеры проверьте уровень сигнала WiFi-соединения</p>
	<p>3. Наличие ветра может создавать шум, улавливаемый микрофоном</p>
	<p>4. Попробуйте прервать звонок и повторить его снова</p>
<p>Нагрев наушников во время использования</p>	<p>1. При продолжительном использовании наушники могут нагреваться. Это нормальное явление, не влияющее на производительность и срок службы наушников</p>
	<p>2. Если наушники перегреваются или становятся ощутимо горячими при прикосновении, следует на некоторое время воздержаться от их использования. Если наушники и дальше будут перегреваться, обратитесь в сервисный центр Elari</p>

Наушники выпадают из ушей	Подберите такой размер амбушюр, который подходит для вашего ушного канала
	Убедитесь, что вы правильно надели наушники
Амбушюры спадают с наушников	Убедитесь, что амбушюры правильно надеты на наушники
У левого и правого наушников разное время заряда аккумулятора и/или продолжительность работы	1. Время работы аккумулятора основного наушника может быть меньше времени работы аккумулятора второго наушника, поскольку основной наушник выполняет больше функций
	2. Основной наушник заряжается дольше вспомогательного

<p>Аккумулятор разряжается быстрее, чем обычно</p>	<p>1. Эффективный заряд аккумулятора может снижаться при слишком низкой или слишком высокой температуре окружающей среды</p>
<p>Почему при использовании беспроводных наушников на улице в них может прерываться звук?</p>	<p>2. Со временем эффективный заряд аккумулятора естественным образом снижается</p> <p>1. Мобильное устройство (смартфон или планшет) излучает ненаправленный сигнал, а небольшая антенна, встроенная в беспроводные наушники, его принимает. В силу того, что сигнал от мобильного устройства разнонаправлен, до наушников доходит лишь малая его часть. Именно поэтому уровень сигнала может зависеть от ряда внешних условий</p>

	<p>2. Bluetooth-антенна в наушниках принимает не только прямой, но и отраженный сигнал – таким образом, при нахождении в закрытом помещении уровень сигнала будет лучше</p>
	<p>3. При повседневном использовании мобильное устройство часто лежит в кармане или в рюкзаке, что дополнительно снижает уровень сигнала (прямой сигнал практически отсутствует)</p>
	<p>4. На открытом пространстве (на улице) отраженный сигнал практически отсутствует, поэтому наушники могут потерять связь с источником сигнала, и звук прервется</p>

Если вам не удалось самостоятельно решить возникшую проблему, обратитесь в службу поддержки или в сервисный центр Elari.

Меры предосторожности

1. Изделие разрешается применять только по целевому назначению.
2. Используйте устройство только с совместимыми аксессуарами.
3. Запрещается разбирать устройство и вносить изменения в его конструкцию. Обслуживание и ремонт устройства должны проводиться только в авторизованных сервисных центрах.
4. При повреждении или обнаружении неисправности какой-либо части изделия немедленно прекратите его использование и обратитесь в сервисный центр.
5. Не включайте и не используйте устройство в случае его повреждения.
6. Устройство не является водонепроницаемым и пылезащищенным, также не предусмотрена противоударная защита.
7. Не допускайте попадания влаги, капель дождя и жидкостей на устройство и на USB-кабель, не прикасайтесь к ним мокрыми руками. Не пользуйтесь устройством в местах с повышенной влажностью (например, в ванной).
8. Не оставляйте устройство в местах, подверженных воздействию высоких температур, под прямыми солнечными лучами, рядом с нагревательными приборами или микроволновыми пе-

чами, в автомобиле с закрытыми окнами (особенно летом).

9. Не оставляйте устройство в чрезмерно запыленных местах или в местах с большим количеством песка.

10. Храните наушники в зарядном кейсе с закрытой крышкой вне досягаемости детей и животных.

11. Не используйте наушники на высоком уровне громкости долгое время. Во избежание ухудшения слуха используйте наушники на среднем комфортном для вас уровне громкости. Перед тем как надеть наушники, уменьшите уровень громкости устройства, а затем постепенно повышайте громкость сигнала до необходимого комфортного уровня.

12. Будьте осторожны при использовании наушников, если вы управляете автомобилем или выполняете какое-либо другое действие, требующее повышенной концентрации внимания, например, едете на велосипеде или двигаетесь вдоль проезжей части, железной дороги и т.п. Снимите наушники или отрегулируйте уровень громкости так, чтобы вы могли хорошо слышать окружающие звуки.

13. Во избежание повреждения ушного канала не используйте наушники без амбушюр. Не давите на наушники или на кнопку управления слишком сильно.

14. Прежде чем приступить к зарядке наушников, убедитесь, что

напряжение сети питания соответствует рабочему напряжению зарядного кейса.

15. Использование альтернативного источника питания (например, компьютера) вместо сетевого зарядного устройства может привести к снижению скорости заряда по причине более низкой силы тока.

16. Во избежание повреждения разъема питания устройства не прилагайте слишком больших усилий при подключении зарядного кабеля.

17. При попадании влаги, пыли или жидкости на зарядные контакты на них может образоваться коррозия. При обнаружении следов грязи или влаги аккуратно удалите их сухим мягким ватным диском перед тем, как приступить к зарядке аккумуляторов устройства.

18. При длительной зарядке/использовании устройства допускается нагрев корпуса. Это нормальное явление, которое не влияет на производительность и срок службы устройства и не является неисправностью.

19. Время использования литий-ионного аккумулятора зависит от окружающих условий и эксплуатации. Использование устройства при высоком уровне громкости сокращает время его работы от аккумулятора.

20. Если вы долго не использовали устройство, время работы заряженного аккумулятора может сократиться. После нескольких зарядок аккумулятор восстановит свою нормальную работу.

21. Если вы не планируете использовать устройство в течение длительного срока, полностью заряжайте аккумулятор каждые 3 месяца, чтобы сохранить его работоспособность.

22. Если вы долго не использовали устройство, процесс зарядки аккумулятора может занять более длительное время.

23. Если вы обнаружили, что время работы аккумулятора сократилось вдвое, значит, истек срок его службы. Для замены аккумулятора обратитесь в ближайший сервисный центр.



Продукт содержит мелкие детали, которые могут представлять опасность. Запрещено для детей до 3 лет.



Данное изделие содержит магнит. Пожалуйста, проконсультируйтесь с терапевтом, если у вас есть вопросы о влиянии магнита на работу используемых вами или имплантированных вам медицинских устройств.

Часто задаваемые вопросы

Список часто задаваемых вопросов см. на сайте www.elari.net/support/

Если после ознакомления с данным руководством у вас возникли какие-либо вопросы, обратитесь в службу поддержки. Контакты службы поддержки указаны в руководстве по эксплуатации устройства, на его упаковке и на сайте www.elari.net.

Условия эксплуатации

Не допускается хранение устройства при экстремальных температурах (выше 50°C или ниже -20°C). Это может привести к сокращению ресурса аккумулятора и отрицательно сказаться на работоспособности наушников.

Рекомендации по уходу

Всегда храните наушники в зарядном кейсе в защищенном от внешних воздействий месте.

Перед тем, как положить наушники в зарядный кейс, убедитесь, что зарядные контакты кейса и наушников сухие и чистые.

Рекомендуется время от времени очищать наушники и зарядный кейс:

1. Аккуратно снимите силиконовые амбушюры с наушников и

промойте их мягким моющим средством. Тщательно ополосните и высушите амбушюры перед тем, как вновь установить их на наушники.

2. Очищайте наушники только сухой мягкой хлопковой тканью. Не помещайте чистящую ткань в отверстие динамика наушника.

3. При обнаружении следов грязи или влаги на зарядных контактах наушников или кейса аккуратно удалите их сухим мягким ватным диском.

4. Если корпус устройства загрязнился, аккуратно протрите его сухой мягкой хлопковой тканью.

Не используйте для очистки спирт, бензол или растворитель.

Условия транспортировки и хранения

В упакованном виде устройство может транспортироваться в крытых транспортных средствах любого типа при температуре от - 20°C до + 60°C с защитой от непосредственного воздействия атмосферных осадков, солнечного излучения и механических повреждений.

Допускается использовать и хранить устройство при температуре от - 20 °C до +50 °C и относительной влажности 30~90 %. Длительное хранение допускается только в заводской упаковке, в темном, сухом, чистом, хорошо вентилируемом закрытом помещении, изолированном от мест хранения кислот и щелочей.

Допустимый диапазон температур окружающей среды от - 20°C до +50°C.

Допустимая относительная влажность окружающей среды 30~90 %.

Срок хранения: 2 года.

Утилизация устройства



WEEE: Такая маркировка означает, что данный продукт необходимо предоставить в центр утилизации электрического и электронного оборудования.

Соответствующий процесс утилизации позволит исключить причинение вреда человеческому здоровью или окружающей среде. Более подробную информацию об утилизации данного продукта вы можете получить в местных органах управления, в службе утилизации или по месту приобретения продукта.



Li-ion

Извлечение литий-ионного аккумулятора из устройства должно выполняться только квалифицированным персоналом.

Более подробную информацию вы можете получить, обратившись по месту приобретения продукта или в службу поддержки www.elari.net/support/

Изготовитель:

Джи Эс И Ко., Лимитед, 37 Офис Билдинг, Люхуа Вест Стрит,
Сякоу, Дунчен дистрикт, провинция Гуандун, Китай.

Страна происхождения: Китай

Импортер/Уполномоченная организация:

ООО «Древо Жизни»

119331, Россия, Москва, пр-т Вернадского, 29, офис 2203
+7 495 540 4266

Служба техподдержки:

+7 495 120 56 00, 8 (800) 500 56 00, support@elari.net

Гарантия: 1 год.

Срок службы: 2 года

Дата изготовления: см. на упаковке

www.elari.net



Для просмотра информации об обязательном подтверждении соответствия качества товара, в том числе сведений о номере документа, подтверждающего такое соответствие, о сроке его действия и об организации, его выдавшей, перейдите на веб-сайт www.elari.net/support/